

VEB Möbelkombinat
Hellerau

MM Modell Anbauküche 2040



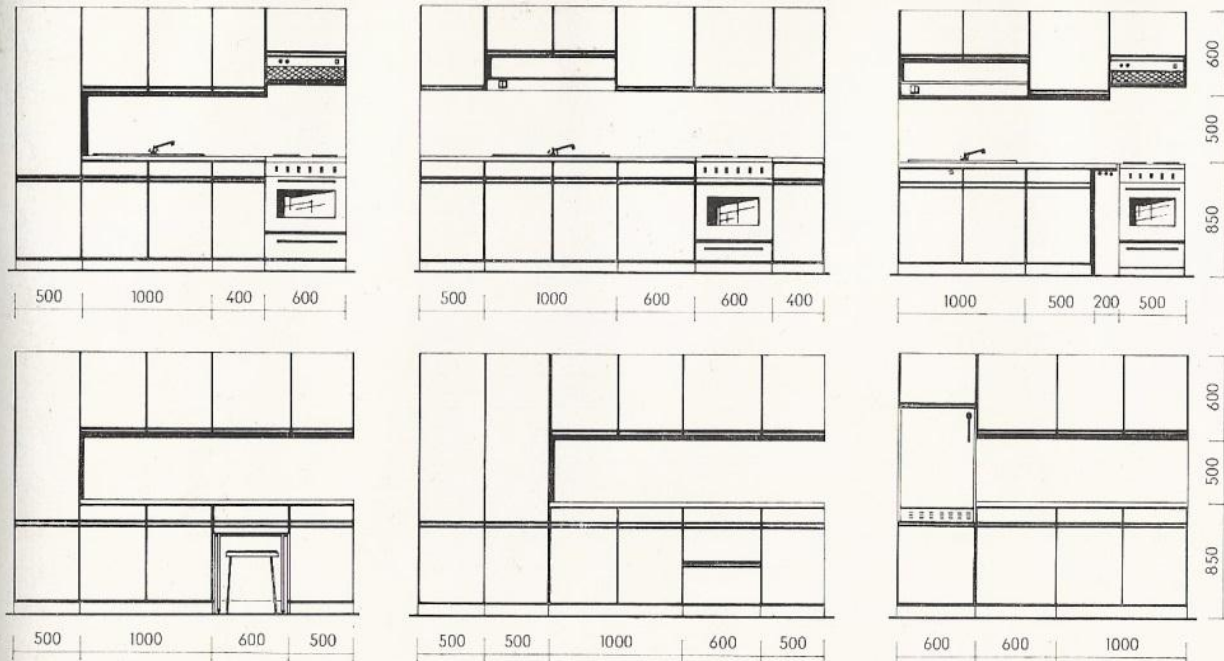
Anbauküche 2040

Unser neues Anbauküchenmodell 2040 besticht durch solide Farb- und Formgestaltung. Perlweiße Vorderfronten, die silberfarbig eloxierten Aluminium-Griffleisten – mit einer Farbeinlage versehen – sowie eine Arbeitsplatte im hellen Grünton verleihen der Küche ein interessantes Aussehen.

Einen besonderen Vorteil bilden dabei Arbeitsplatten in einer maximalen Länge von 2100 mm, mit der sich verschiedene Unterschränke zu Kompaktstrecken gestalten lassen. Damit diese Küche ihren Käufern viele Jahre lang Freude bereitet, fertigen wir sie aus ausgesucht widerstandsfähigem Material.

Ihren persönlichen Gestaltungsideen – entsprechend dem vorhandenen Platz – sind keine Grenzen gesetzt. Ein umfangreiches Schranktypenprogramm steht zur Verfügung, alle erdenklichen Kombinationen können Sie verwirklichen. Ob als kleine Arbeitsküche oder größere Wohnküche gedacht, das Modell 2040 läßt sich

den unterschiedlichsten Raumverhältnissen anpassen, die Funktionsfähigkeit bleibt erhalten. Einige gezeichnete Stellbeispiele auf dieser Seite sollen das unterstreichen.



Nun noch einige Worte zur Abbildung auf der rechten Seite, einer Küche in L-Form-Anordnung.

Interessant ist der Hängeschrank mit Bord und dem eingebauten Kurzzeitwecker, der zweckmäßigerweise über der Spüle Platz finden sollte.

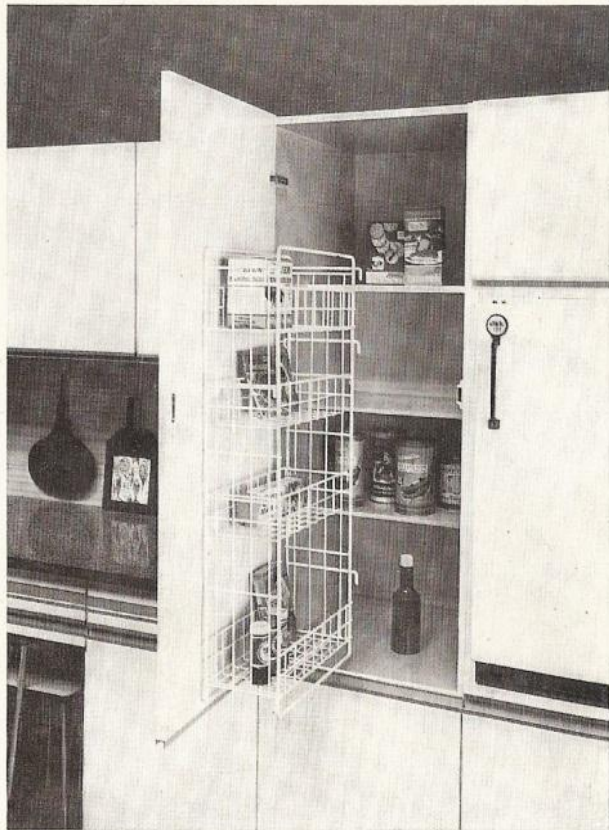
Um an die Töpfe der zweiten Reihe zu kommen, brauchen Sie nicht erst vorn auszuräumen. Ein Handgriff und das Gewünschte ist zur Hand. Dieser Topfschrank mit zwei kugelgelagerten Drahtauszügen findet am besten neben dem Kochzentrum Aufstellung. Unser Modell 2040 bietet Ihnen auch zwei gekonnte Ecklösungen:

Ein Unterschrank mit zwei ausschwenkbaren Drahtböden und nicht weniger interessant der Eckhängeschrank mit 170° öffnenden Türen.

Für die Einnahme von gelegentlichen Mahlzeiten stellen wir einen ausziehbaren Klappstisch vor. Der darunter befindliche Raum kann zwei Hocker aufnehmen. Auch an die Aufnahme von Handtüchern ist gedacht, an den ausziehbaren Stangen im Unterschrank werden sie aufbewahrt.

Ein Hängeschrank erhielt hinter der Tür ein verschließbares Fach für die Aufbewahrung der Hausaltkassette, darüber befinden sich Fächer für Kochbücher, Rezepte usw.



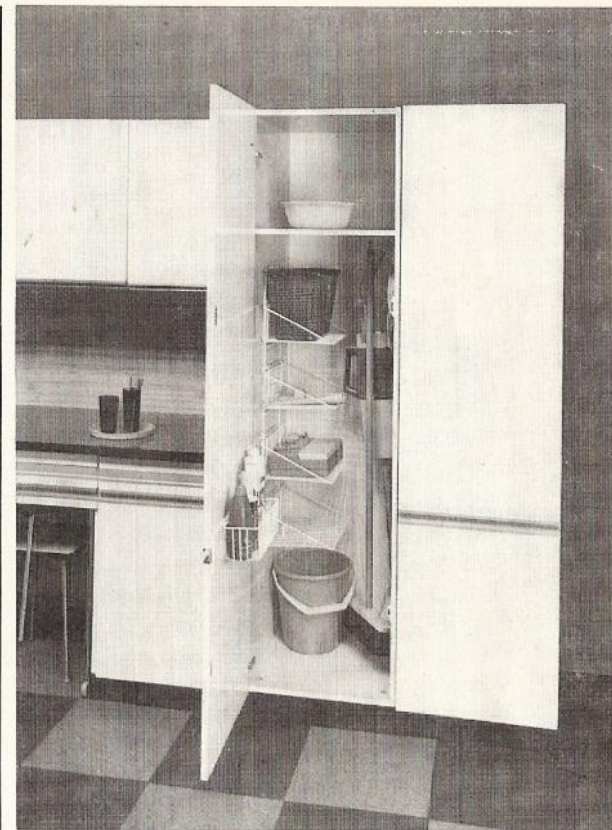


Vorratszentrum

Der halbhoch eingebaute Kühlschrank und bequeme Vorratszüge darunter ordnen sich funktionell sinnvoll ein und gestatten eine maximale Raumnutzung. Äußerst praktisch ist das auf der Innenseite des Vorratsschranks eingebaute Drehgestell, das den Zugriff zu den hinteren Schrankflächen erleichtert. Die im unteren Teil des Vorratsschranks befindlichen Plasteschieber sind besonders für die Lagerung von flachen Gegenständen geeignet.

Technische und gestalterische Änderungen im Sinne einer Weiterentwicklung des Modells behalten wir uns vor. Eine ausführliche technische Beschreibung aller zum Modell 2040 gehörenden Teile entnehmen Sie bitte unserer Typenübersicht.

Herausgeber: VVB Möbel Dresden, Büro für Werbung und Messen,
in Zusammenarbeit mit dem ZWK Möbel, Kulturwaren, Sportartikel Berlin, 1974.
Ag 131-MK 15-74 III-21-3 471828



Geräteschrank

In diesem Schrank können Sie zweckmäßig alle Ihre Reinigungsgeräte unterbringen. Zubehörteile und Reinigungsmittel werden von übersichtlich angeordneten Konsolen und Drahtkörben unterschiedlicher Größe aufgenommen.



VEB MÖBELKOMBINAT HELLERAU
BETRIEB RADEBERG · KÜCHENMÖBEL
PRODUKTIONSBEREICH OBERCARSDORF
DDR - 8231 OBERCARSDORF
NR. 18



ZWK MÖBEL - KULTURWAREN -
SPORTARTIKEL
108 BERLIN
FRIEDRICHSTRASSE 154
TELEFON 22740